

会社概要

商号……………株式会社 千趣会
英文名…………… SENSHUKAI CO.,LTD.
本社…………… 〒530-0035 大阪市北区同心一丁目6番23号
東京本社…………… 〒111-0042 東京都台東区寿三丁目15番12号
設立…………… 1955年(昭和30年)11月9日
資本金…………… 100百万円
ホームページ… <https://www.senshukai.co.jp>

千趣会の“いま”と“これから”

株主通信

株主優待のご案内



■お問い合わせ先 株主優待事務局

フリーダイヤル ☎ 0120-65-1000 (通話料無料)

携帯電話からは 06-7739-2753 [通話料は株主様負担となります]

受付時間 10:00～17:00 (土日祝日・年末年始除く)

UD FONT

見やすいユニバーサルデザイン
フォントを採用しています。



表紙写真
暮らしの景色 2021年夏号
[朝焼けの空を映したポイルカーテン]

株式会社 千趣会

証券コード：8165

株主の皆様へ

新しい時代の 「笑顔」を 創造していきます

代表取締役社長

梶原健司



構造改革を実行して再成長に向けた経営基盤を確立しました

2018年度から2020年度は、再成長に向けた構造改革を推し進めた3年でした。事業領域の再定義や事業規模の適正化など経営基盤の立て直しに始まり、お客様目線でのマーケティングを徹底して「商品力・提案力の強化」「オペレーション改革」を深耕するとともに、「会員基盤の再構築」にも取り組みました。また、ベルメゾンのブランドコードを起点に、「想いを込めた唯一無二の商品」「気が利いた、こだわりの商品」へと品揃えを見直した結果、商品数は2018年度比で6割程度になりました。一方で、商品あたりの売上額は3年間で1.7倍にまで伸長し、しっかりとお客様に私たちの想いを届けられたと感じています。

今般のコロナ禍を通じて、通信販売が今や「社会的インフラ」と言うべき重要な責務を担うものであると痛感しました。同時に、その一翼にある企業として弛まず成長し続け、よりよい商品・サービス、さらには新しい時代に則した生活スタイルを提案、提供し続けていくことが私たちの社会的責任であるとの想いを改めて強くしました。

「守りから攻め」への成長戦略を実現してまいります

これまでの取り組みにおいて得られた「効果」を基盤とし、2021年度からはいよいよ再成長に向けて舵を切っていきたいと考えています。またコロナ禍によるお客様の価値観・行動の変化に合わせて現行の中期経営計画を見直す必要も出てきたことから、2021年7月に新中期経営計画を発表しました。ポイントとなるのは「通信販売事業モデルの進化」「千趣会グループ事業の変革」「経営基盤のさらなる強化」の3つです。

1つめの「通信販売事業モデルの進化」では、お客様や取引先様をパートナーとする「共創」をベースとした独自のビジネスモデルの構築を目指します。コロナ禍を契機とした通信販売市場の拡大とともに他業種からの参入など競争環境は一層激化するものと予測されます。私たちには長年にわたって積み上げてきたお客様に寄り添いながら展開してきた商品やサービスという「一日の長」があります。この強みにより磨きをかけていくためには、取引先様や協業企業様と想いを共有し、同じゴールを見据えて対等な立場で議論し、よりよいものへ昇華させる「共創」が欠かせないと考えています。これによって、ベルメゾンブランドの提供価値を高めて、国内・海外市場での拡販につなげ、お客様からも、取引先様からもより存在価値を感じていただける企業へと進化していきたいと考えています。

2つめの「千趣会グループ事業の変革」では、“コト・モノ・サービス”を通して笑顔あふれるライフスタイルを提案する「生活総合提案型企業」への変革を推し進めていきます。2021年3月から東日本旅客鉄道株式会社（JR東日本）との協業がスタートし、カタログとネットとリアル店舗のそれぞれのチャネル特性を活かし、より重層的にサービスを提供できるようになりました。各店舗での接点拡大は販売だけでなくとどまらず、マーケットリサーチの最前線基地として新しいショッピングスタイルの確立にもつなげたいと考えています。なお、この協業はJR東日本の「信頼される生活サービスグループ」として駅と鉄道を中心とした豊かな街づくりを進めるという理念が、私たちの想いと合致することから実現したものです。今後、両社の経営資源を掛け合わせることで、新たな付加価値の創造へとつなげていきます。

3つめの「経営基盤のさらなる強化」では、時代の変化に迅速に対応するためのシステム基盤の再構築やDXの推進、従業員のウェルビーイング向上、さらに持続的社會への貢献に今まで以上に取組みます。当社ではこれまで「ピンクリボン活動」の支援や子育てママを応援する「ハハトコプロジェクト」の推進など、社会貢献活動にも力を入れてきました。これらの活動を時代の変化に合わせて進化させるとともに、事業を通じた社会貢献をより深化させてサステナブルな社會の実現を目指していきます。コロナ禍における転機を好機と考え、社会や生活様式の変化を乗り越え、お客様が自分らしく、楽しく、そして力強く生きていく。そんな「笑顔にあふれるライフスタイル」を、唯一無二の商品やサービスを通じて提案していきたいと考えています。千趣会はこれからも、株主の皆様へ支持され、期待される会社であり続けられるよう、全力を尽くしていきます。

決算ハイライト

2021年6月30日現在

通信販売事業では、前年と比べてコロナ禍による巣ごもりの特需が落ち着いてきました。販売促進策の規模を縮小したことや、継続的なオペレーション改革の実行による粗利率の改善などで減収増益となりました。また、2021年度第2四半期からプライダル事業を連結対象から除外しており、当第2四半期連結累計期間の当社グループの売上高は379億5百万円(前年同期比10.2%減)、営業利益は4億73百万円(前年同期は5億63百万円の営業損失)、経常利益は4億99百万円(前年同期は28億98百万円の経常損失)、親会社株主に帰属する四半期純利益は4億78百万円(前年同期は30億円の親会社株主に帰属する四半期純損失)となりました。

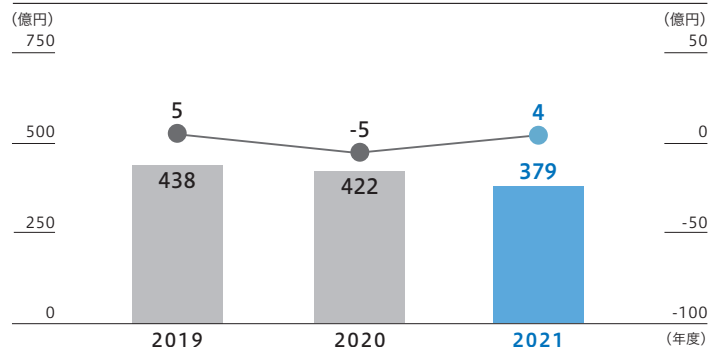
単位:百万円

	2019年 第2四半期累計	2020年 第2四半期累計	2021年 第2四半期累計
売上高	43,888	42,226	37,905
営業利益(損失)	559	(563)	473
経常利益(損失)	1,120	(2,898)	499
親会社株主に帰属する 四半期純利益(純損失)	7,900	(3,000)	478
1株当たり中間配当金 (単位:円)	0	0	3
総資産	71,566	71,442	52,026
純資産	42,030	39,164	33,495

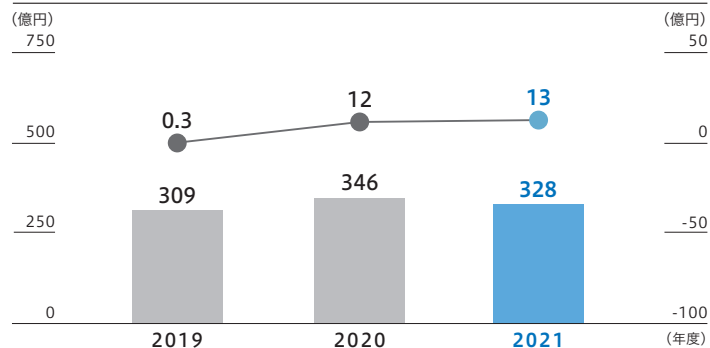
※2019年: 本社ビル売却による特別益。

※2020年: コロナ禍によるプライダル事業の損失。

連結 (第2四半期累計)

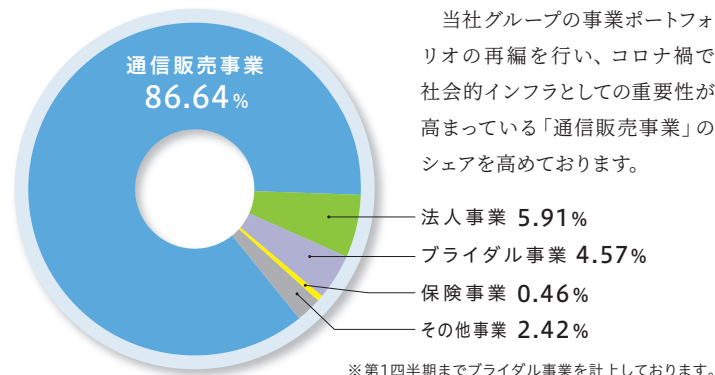


通信販売事業 (第2四半期累計)



※2020年、2021年はクレジット事業を含む。

事業別売上構成比



TOPICS

上期のトピックス

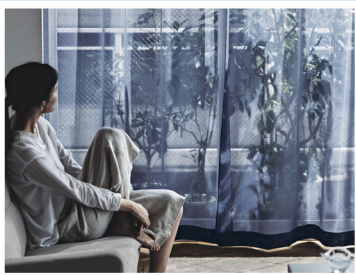
お客様への愛をカタチにする商品開発

お客様に寄り添い、想いを巡らし、たくさんのお愛を込めて、
明日が待ち遠しくなるような暮らしを彩る商品をつくっています。



プランナー
足立 恵子

人目を気にせず外の景色を楽しめる UVカット・ミラーレースカーテン



外からの視線を遮断できる代わりに、室内から外の景色を楽しめない。そんな従来のミラーレースカーテンの概念を覆すべく、素材も工程もイチから見直しました。「外の景色をもっとはっきりさせたい」「生地をもっと軽やかにしたい」と細部にまでこだわり、商品化まで丸2年かけた渾身作。「部屋が明るくなった」と好評です。

ささっとお着替えができる フライス短肌着付き長袖ツーウェイオール



プランナー
青木 綾子

新生児の必需アイテムツーウェイオールは「あらかじめ短肌着の袖を通してセットしておく」ことが手早く着替えさせるコツですが、小さなベビーウェアではこれがなかなか大変。そこで、お着替えが少しでもラクになるように、ツーウェイオールの内側に短肌着を縫い付けたベビーウェアを開発しました。初めての育児に奮闘するパパママをサポートしています。



JR 東日本との協業によるシナジー創出

2020年9月16日に東日本旅客鉄道株式会社(以下、JR 東日本)と資本業務提携を行いました。

JRE MALLや駅における子育て世帯に向けた商品の充実など、ライフスタイルに寄り添ったサービスを提供することで、お客様の暮らしづくり・心豊かな生活に貢献していきます。

JRE MALLにベルメゾンショップを開設

JR東日本グループが運営するECサイトにベルメゾンを出店。暮らしを豊かにする多彩な商品をご提供します。今後、JRE MALLならではのオリジナル商品の開発など、お客様のさまざまなライフステージやニーズに応じた商品、サービスを提供してまいります。



ベルメゾンネットでJRE POINTを お得にためる・使えるサービスを開始

2021年3月からベルメゾンネットでのビューカード決済でJRE POINTが通常の2倍^{※1}たまるサービスを開始しました。また同時に、たまったJRE POINTをベルメゾンお買い物券に交換^{※2}できるサービスも始まり、よりお得にお買い物を楽しんでいただけるようになりました。

お得に
ためる



お得に
お買い物
をする

BELLE MAISON



^{※1} 通常、1,000円(税込)につき5ポイントのところ、2倍の10ポイントがたまります。
^{※2} 2,450ポイントで5,000円分、8,400ポイントで10,000円分のお買い物券に交換可能。

JR 東京駅構内「グランスタ東京」に 「BELLE MAISON」ショップオープン

JRE MALLと連携したOMO[※]モデルの店舗として展開しており、専用アプリ「JRE MALL MY LIST SHOPPING」で気になった商品のバーコードをスキャンして、お手持ちのスマホに「マイリスト」をつくることができ、お好きな時にJRE MALLでご購入いただけます。店頭にはベルメゾンのオリジナルシューズブランド「BENEBIS」を中心に、通勤に便利なバッグや天候対応商品を扱うほか、ディズニーカーナーも設けております。

[※] OMO:オンラインとオフラインの融合

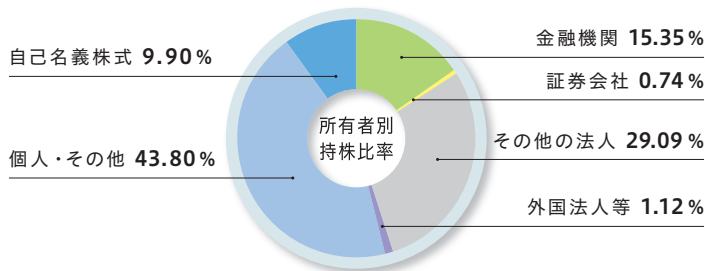


株式情報

2021年6月30日現在

●株式の状況

発行可能株式総数	180,000,000株
発行済株式総数	52,056,993株
株主数	55,129名



●大株主の状況

株主名	所有株式数	持株比率
普通株式※	(千株)	(%)
東日本旅客鉄道株式会社	5,714	12.18
株式会社プレストシーブ	3,650	7.78
凸版印刷株式会社	1,838	3.92
株式会社三井住友銀行	1,665	3.55
大日本印刷株式会社	1,511	3.22
日本スタートラスト信託銀行株式会社(信託口)	1,152	2.46
日本生命保険相互会社	790	1.69
株式会社三菱UFJ銀行	752	1.61
三井住友信託銀行株式会社	705	1.50
有限会社左右山	592	1.26

※ 1. 当社は自己株式を5,153,503株保有しておりますが、上記大株主からは除いています。
2. 千株未満は切り捨てて表示しています。
3. 持株比率は自己株式(5,153,503株)を控除して計算しています。

●役員

代表取締役社長	梶原 健司
取締役	石田 晃一 三村 克人 高橋 哲也 佐野 太
社外取締役	寺川 尚人 青山 直美 横山 慎一
監査役(常勤)	稲田 佳央
監査役(社外)	森本 宏 清水 万里夫

●株主メモ

事業年度	毎年1月1日から12月31日まで
定時株主総会	毎年3月開催
基準日	定時株主総会 毎年12月31日 期末配当金 毎年12月31日 中間配当金 毎年6月30日 そのほか必要があるときは、あらかじめ公告して定めた日
株主名簿管理人及び特別口座の口座管理機関	東京都千代田区丸の内一丁目4番1号 三井住友信託銀行株式会社
株主名簿管理人事務取扱場所	大阪市中央区北浜四丁目5番33号 三井住友信託銀行株式会社 証券代行部
郵便物送付先	〒168-0063 東京都杉並区和泉二丁目8番4号 三井住友信託銀行株式会社 証券代行部
電話照会先	☎ 0120-782-031
ホームページ URL	https://www.smtb.jp/personal/agency/index.html
株式に関する住所変更等の届出及びご照会について	証券会社に口座を開設されている株主様の、住所変更等のお届出及びご照会は、口座のある証券会社宛にお願いいたします。証券会社に口座を開設されていない株主様は、上記の電話照会先にご連絡ください。
公告方法	電子公告により、ホームページ(https://www.senshukai.co.jp/koukoku)に掲載します。ただし、事故その他やむを得ない事由により電子公告ができないときは、日本経済新聞に掲載します。
上場証券取引所	東京証券取引所 市場第一部

株主優待制度のご案内

株主優待制度 1

株主優待(年2回)

100株以上ご所有の株主様に
年2回、お買い物券を進呈致します。

◆対象株主様

毎年6月30日及び12月31日現在の当社株主名簿に
記録された100株以上ご所有の株主様

◆優待内容

お買い物券の進呈(年2回)

保有株数	お買い物券
100~299株	1,000円
300~499株	2,000円
500~999株	4,000円
1,000株以上	5,000円

◆お買い物券の発送日

- 6月30日現在の株主様 ▶9月発送予定
- 12月31日現在の株主様 ▶翌年3月発送予定

株主優待制度 2

長期保有株主優待(年1回)

1年以上・100株以上保有の株主様に
年1回、お買い物券を進呈致します。

◆対象株主様

毎年12月31日現在の当社株主名簿に記録された
1年以上・100株以上保有の株主様

◆優待内容

保有株数と保有年数に応じたお買い物券を進呈(年1回)

保有株数	保有年数／お買い物券		
	1年以上	2年以上	3年以上
100~299株	500円	1,000円	1,500円
300~499株	1,000円	1,500円	2,000円
500~999株	1,500円	2,000円	3,000円
1,000株以上	2,000円	3,000円	4,000円

※上記に応じて、通常の株主優待(P10)に加算した額のお買い物券をお届けします。

◆お買い物券の発送日

- 翌年3月発送予定

お買い物券の金額は
同封の「株主優待通知書」で
ご確認いただけます。

①株主様 ご優待特典お買い物券額	
②長期保有 ご優待特典お買い物券額	
今回 ご優待特典お買い物券額	

「株主優待」のお買い物券額が表示されています

「長期保有株主優待」のお買い物券額が表示されています

※株主優待制度に関するお問い合わせはウラ表紙の「お問い合わせ先」までご連絡ください。

株主優待制度 お買い物券のご利用方法

◆カタログでお買い物の場合

STEP 1 ベルメゾンカタログをご請求ください。

お好きなカタログを
ご請求ください。

※カタログのご請求方法に
ついてはP14・P15にて
ご案内しております。



STEP 2 カタログで商品をお選びください。

お好きな商品の8ケタの注文番号をお控えください。

例えば…

[ベルメゾン ライフスタイリング]
21秋号 P156-2

速乾ふんわりワッフルキッチンタオル
アイボリーなら

注文番号 **457-68834**

2 速乾ふんわりワッフルキッチンタオル
(BELLE MAISON DAYS)

600円(税込)

カラー	注文番号	カラー	注文番号
ベージュ	457-68833	ブラウン	457-68835
アイボリー	457-68834	ライトブルー	457-68836

■約22×70cm●品質/綿80%、ポリ
エステル20%(S/SカラーはAD使用)

STEP 3 お買い物券添付のハガキで
お申し込みください。

「お買い物券専用ハガキ」にて

下記の必要事項をご記入の上、投函してください。

- ベルメゾン会員番号(ベルメゾン会員番号をお持ちの方)
- お名前、生年月日 ●お電話番号
- お届け先住所 ●注文番号、数量、金額



! 1回のご注文金額が5,000円(税込)未満の場合、送料490円(税込)が必要になります。
◎お買い物券には有効期限がございます。
◎マンスリークラブ商品など一部ご利用いただけない場合がございます。

◆ベルメゾンネットでお買い物の場合

STEP 1 ベルメゾンネットに
アクセスしてください。

ベルメゾンネット

www.bellemaison.jp

ベルメゾン 検索



左記の画像を携帯電話で
読み取り、アクセスしてい
ただくことも出来ます。



STEP 2 ベルメゾンネットで商品をお選びください。

お好きな商品をお選びの上、**ご注文手続きへ** ボタンをクリックして
ご注文手続き画面へお進みください。

※初めてご利用の際は会員登録(無料)が必要です。

STEP 3 「ご注文内容の確認」画面において
お買い物券記載の情報をご入力ください。

「ご注文内容の確認」画面の「お買い物券の利用」
の欄へお買い物券に記載の「お買い物券番号」及び
「パスワード」をご入力ください。



お買い物券番号 パスワード

ベルメゾン
お買い物券に関する
お問い合わせは

ご質問・ご不明な点がございましたら 下記までお気軽にご連絡ください。

ベルメゾンコールセンター ギフト専用窓口

0120-85-1000

〈通話料無料 受付時間:9時~21時〉

携帯電話からは

06-7739-2777

通話料は株主様負担となります

カタログ請求のご案内／下記の方法で カタログをご請求ください。

※下記の「個人情報保護に関する千趣会の取り組み」に同意いただいた上でご請求ください。



www.bellemaison.jp/ad

※STEP.1で「株主様ご案内チラシ」を選択してカタログ請求画面に進んでください。



ベルメゾン
コールセンター **0120-11-1000** [受付時間: 9時～21時]

携帯電話からは **06-7739-2888** 通話料は株主様負担となります

ご希望のカタログ名、カタログ番号1788をお申し付けください。



同封の専用ハガキでご請求ください。

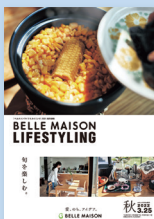
●カタログは10日前後でお手元にお届けします。ご請求多数の場合はお届けが遅れる場合がございます。ご了承ください。●お届けする時期に合わせた最新号をお届けします。●カタログの表紙等はご紹介している内容と異なる場合があります。ご了承ください。●ご請求の時期によっては、カタログ有効期限の都合上、次号をお届けする場合があります。



株式会社千趣会は、「個人情報保護に関する千趣会の取り組み」を定め、お客様からお預かりする個人情報の適切な管理と維持に努めます。「個人情報保護に関する千趣会の取り組み」の全文は、当社ホームページ <https://www.senshukai.co.jp/privacy> をご覧ください。

ベルメゾンカタログ 最新号を、 無料で差し上げます。

※詳しくは同封のカタログ請求ハガキをご覧ください。



ベルメゾン
ライフスタイリング

暮らしを素敵に変える“きっかけ”が見つかる、インテリアと雑貨のカタログ。



暮らしの景色

自分を磨く、暮らしを磨く。あなたにこころいい暮らし方を提案するカタログ。



ベルメゾン
コレクション

ポジティブに大人のおしゃれを楽しめるファッション総合カタログ。



スタイルノート

大人世代のための洗練された姿へ導くスタイリングカタログ。



センス オブ
リラクシング

無理せず、自然体でいよう。自分らしく今を楽しむ女性のためのインナー&ルームウェアカタログ。



ディズニーファンタジー
ショップ [カタログ]

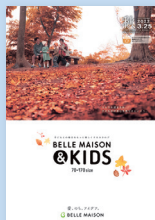
ここでしか買えない! オリジナルのディズニーグッズ満載カタログ。

©Disney



ベルメゾン
ママ&ベビー

妊娠・出産・育児のワクワクと一緒に作る、親子応援カタログ。



ベルメゾン & KIDS

幼児から小学生まで、子どもとの毎日をもっと楽しくするカタログ。(70～170サイズ)



ジュニア&ティーンズ

ジュニア&ティーンズの女の子を今よりもっと可愛く楽しく! 女の子専用ファッション&インナーカタログ。(130～165サイズ)



ベネビス

「足にやさしい」と「美しい」を叶える、女性のためのコンフォートシューズカタログ。



ユルビ

こちらとカラダにいいことを少しずつ始めたいくなる、女性の心身の健康的な生活を応援するカタログ。



花笑むとき

50代からのおしゃれと暮らしをもっと豊かに輝かせるための応援カタログ。