

会社概要・投資家情報(2017年12月31日現在)

会社概要

商号	株式会社 千趣会
ホームページアドレス	https://www.senshukai.co.jp
オンラインショッピングサイト	http://www.bellemaison.jp
設立年月日	1955年11月9日
資本金	22,304,934,244円
代表者	代表取締役社長 星野 裕幸
従業員数	799名
連結従業員数	1,994名
事業内容	通信販売事業/ブライダル事業/法人事業/その他
大阪本社住所	〒530-0035 大阪市北区同心1-8-9
ビジネスセンター住所	〒530-0035 大阪市北区同心1-6-23
東京本社住所	〒141-0001 東京都品川区北品川5-9-11 大崎MTビル12・13F
グループ会社	(株)ベルネージュダイレクト、(株)モバコレ、(株)千趣会イイハナ、上海千趣商貿有限公司、千趣会コールセンター(株)、(株)フィールライフ、千趣ロジスコ(株)、(株)ディアーズ・ブレイン、(株)プラネットワーク、(株)千趣会チャイルドケア、千趣会ゼネラルサービス(株)、他20社

投資家情報

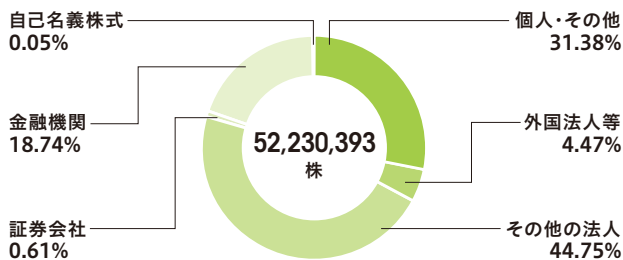
● 株式の概況

発行可能株式総数	180,000,000株
発行済株式総数	52,230,393株
株主数	35,337名

● 年間株価最高値・最安値

最高値(円)	857
最安値(円)	615

● 所有者別持株比率



● 上場証券取引所 東京証券取引所 市場第一部

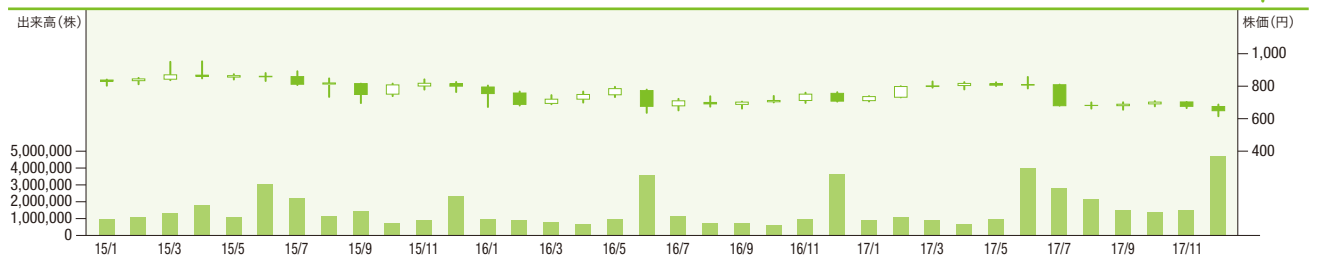
● 証券コード 8165

● 事業年度 1月1日から12月31日まで

● 大株主の状況(上位10名)

株主名	所有株式数 (千株)	所有株式 数の割合(%)
J.フロントリテイリング株式会社	11,815	22.63
株式会社プレストシープ	3,650	6.99
凸版印刷株式会社	1,838	3.52
株式会社三井住友銀行	1,665	3.19
大日本印刷株式会社	1,511	2.89
株式会社みずほ銀行	1,119	2.14
日本トラスティ・サービス信託銀行株式会社(信託口)	791	1.52
日本生命保険相互会社	790	1.51
千趣会グループ従業員持株会	774	1.48
株式会社三菱東京UFJ銀行	752	1.44

● 株価の推移



将来の予測に関する注意事項

このレポートに含まれる将来の予測に関する事項は、発行日現在において入手可能な情報による当社の仮定および判断に基づくものであり、既知または未知のリスクおよび不確実性が内在しています。したがって、実際の業績などは、今後のさまざまな要因によって大きく異なる結果となる可能性があることをご承知お願います。